

一谷株式会社 アンデルセン

児童発達
放課後等デイ

知的
重心

身体
医療型

播磨町

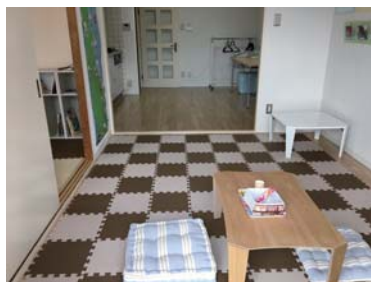
稲美町

加古川市

高砂市

明石市

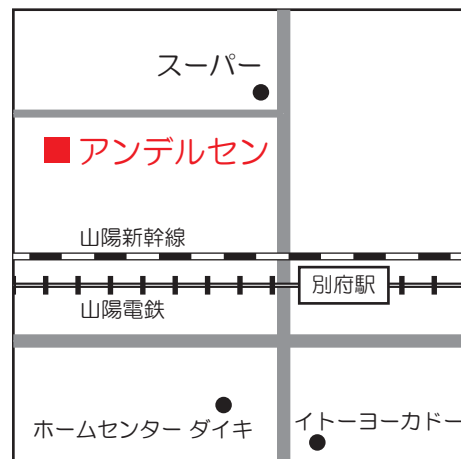
その他



営業時間	月	火	水	木	金	土	日
12:00~ 18:00	●	●	●	●	●		
11:00~ 17:00						※	

休日	日曜・祝日・お盆・年末年始 学校代休日・夏休み等
備考	※土曜日は変則営業です。

対象年齢	小学校・中学校・高校生
定員	10人/日
送迎	あり 送迎地域：自宅・学校
費用	教材実費、おやつ代 100円/日
周辺環境	閑静な住宅地 山陽電鉄別府駅 徒歩3分
家族支援	連絡ノート (有)・無
苦情対応	☎ 078-915-8088 (福祉事業部)



■住所
加古川市別府町別府 955-5
ヴェルメゾン 101号・105号

■連絡先
☎ 079-436-8080

アピール

小学校から高等学校、及び特別支援学校等に就学している障がいのあるお子さまや発達に特性のあるお子さまに対して、放課後や休日等において生活能力向上のための訓練、社会交流の促進等を図ります。

当事業所のスタッフは全員何かの資格を保有しております。

療育専門職 有・無 (ST・OT・PT・CP)